

ROT

Leca[®] Lättklinker | Bygg

Renovering | Ombyggnad | Tillbyggnad





Leca

Leca
SAINT-GOBAIN

Leca
SAINT-GOBAIN

LECA BLÅST I PÅ PLAS MED
MILJØVENNLIG BI OGASIS

WWW.KRICKLISER.NO

GA 12771

Innehåll

I detta dokument får du lära dig om:

- Varför Leca lättklinker?
- Naturligt material – många funktioner
- Isolering av golv i äldre hus
- Utvändig isolering av källarvägg
- Platta på mark
- Stödmur och återfyllning



Varför Leca® Lättklinker?

Bränd lera har använts i flera tusen år av människan inom olika områden. Leca lättklinker är ett material gjort av bränd lera, där varje enskild kula har ett hårt keramiskt skal, med inre luftfyllda porer.

Leca lättklinker:

- Är lätt och väger endast 25 % av vanlig jord – vilket ger kraftigt minskad belastning på konstruktioner
- Är värmeisolerande och dränerande
- Är ett keramiskt material som tål fukt, frost och kemikalier
- Ger ingen grogrund för mögel, röta eller skadedjur som myror, möss eller råttor
- Har enkla och snabba utläggningsmetoder som ger bättre totalekonomi för projekt
- Minskar påverkan på natur och omgivning genom mindre trafik och mindre masshantering än traditionella fyllningar
- Är ett naturligt material – helt utan skadliga ämnen eller gaser
- Är obrännbart

Tack vare dess egenskaper är Leca lättklinker dessutom helt återbrukbart. En fyllning lättklinker kan grävas eller sugas upp och användas igen och igen, precis som det är.

Det betyder att när du väljer att använda lättklinker, väljer du ett material som kommer fortsätta leva, även om ombyggnad eller andra renoveringar behöver göras i framtiden. Ett materialval som står sig över tid.



**LECA® LÄTTKLINKER – BYGG
ANSVARSFULLT MED HÅLLBARA OCH
PÅLITLIGA LÖSNINGAR**

Perfekt för renovering, ombyggnad och tillbyggnad (ROT)

Leca lättklinker är ett mångsidigt och tillförlitligt material som i årtionden har använts i ROT-projekt. Tack vare sin låga vikt, goda isoleringsförmåga och dränerande egenskaper är materialet ett förstahandsval för både yrkesfolk och privatpersoner. Det är enkelt att

arbeta med – även i trånga utrymmen eller där åtkomsten är begränsad – och ger hållbara lösningar som stärker befintliga konstruktioner utan att tillföra onödig belastning.

Oavsett om du arbetar med renovering av äldre byggnader, uppgradering av grundmurar eller ombyggnad av befintliga anläggningar kan Leca lättklinker hjälpa till att lösa komplexa utmaningar på ett kostnadseffektivt och miljövänligt sätt.

Ett naturligt material – med många funktioner i ett

Leca lättklinker tillverkas av expanderad lera och består av kulformade granulat med ett tätt keramiskt skal kring en porös kärna. Materialet är helt fritt från miljö- och hälsofar-

liga ämnen, är frostsäkert och obrännbart. Med lättklinker får du flera funktioner i ett och samma arbetsmoment: värmeisolering, dränering och fyllnad. Formen på granulaten gör att materialet nästan är självkompakterande och lätt att lägga ut – det fyller ut hålrum och ojämnheter utan att ställa höga krav på förarbete. Dessutom kan Leca lättklinker blåsas på



Tack vare lättklinkerns låga vikt, goda isoleringsförmåga och dränerande egenskaper är det ofta förstahandsvalet för många yrkesproffs inom ROT-marknaden.

Isolering av gamla golv i äldre hus

När våren närmar sig och snön smälter ökar risken för att smältvatten tränger in i källare och andra utsatta delar av äldre hus. Det kan leda till fuktproblem, rötskador och kostsamma reparationer. För att undvika detta är det viktigt att tänka förebyggande när det gäller underhåll och renovering.

En effektiv metod för att isolera källargolv och andra svåråtkomliga ytor i äldre hus är att använda Leca lättklinker. Det lätta och hållbara materialet ger inte bara god värmeisolering –

det fungerar också som en naturlig barriär mot fukt och vatteninträning.

Leca lättklinker har dessutom en annan stor fördel: det förhindrar möss och andra skadedjur från att etablera sig under golvet eller i källaren. Skadedjur som möss och råttor kan inte gräva gångar, äta eller bygga bo i lättklinker, vilket gör det till ett effektivt och naturligt skydd mot oönskade gäster.

VÄL LECA® LÄTTKLINKER – EN TRYGG, TORR OCH MILJÖVÄNLIG LÖSNING FÖR ALLA ÅRSTIDER.



Med sin lätta och slitstarka struktur ger lättklinker utmärkt isolering. Materialet förhindrar dessutom att möss och andra skadedjur etablerar sig under golvet eller i källaren.

Utvändig isolering av källarvägg

Äldre källarväggar saknar ofta isolering och blir därför kalla och fuktiga. Genom att isolera utsidan av källarväggen minskar värmeförlusten från källaren. Det höjer temperaturen i väggen och minskar risken för kondens på insidan – vilket i sin tur minskar risken för fuktproblem i källaren. Resultatet blir ett bättre inomhusklimat och lägre energiförbrukning. När du isolerar utvändigt med lättklinker får du dessutom en effektiv dränering av väggen på köpet.

Leca® Infra 10/20 rekommenderas för efterisolering av källarväggar eftersom det kombinerar god värmeisolering med dränerande egenskaper. Materialet tål frost, är motståndskraftigt mot mögel och skadedjur, och klarar både sura och basiska miljöer – vilket gör det till ett utmärkt val för detta användningsområde. Med

bara 30 cm lättklinker längs en tidigare oisolerad vägg kan värmeförlusten minska med upp till två tredjedelar.



Isolering och dränering av källare
Minskar energiförbrukningen
Flera funktioner i ett och samma material

Så här gör du:

Gräv ett schakt längs källarväggen. Det får inte vara djupare än undersidan av källarväggens grund.

- Reparera vid behov källarväggen så att den är tät mot regnvatten.
- Placera fiberduk i botten och längs sidorna av schaktet så att Leca lättklinker inte blandas med jorden.
- Lättklinker anpassar sig lätt till ojämnheter i både vägg och mark.
- Täck över fyllningen med fiberduk. Ytan ska luta bort från huset.
- Lägg till sist jord eller annan överbyggnad ovanpå fyllningen.



Leca lättklinker i genomskärning. Det starka, keramiska skalet och de inre hålligheterna syns tydligt på nära håll.



Leca lättklinker kan blåsas direkt på plats, oavsett hur besvärlig eller ojämn tomten är.



Isolering på utsidan av källarväggen minskar värmeförlusten och ger effektiv dränering.



God isolering
Lastreducerande effekt
Effektiv dränering

Platta på mark

Detta är en beprövad och robust lösning för golv med normala belastningar i bostäder, kommersiella byggnader och lätt industri.

Avjämning med laser och asfaltraka sker samtidigt som Leca lättklinker blåses på plats. Vid vanliga isoleringstjocklekar ger detta tillräcklig komprimering, men vid tjocklekar över 0,6 meter rekommenderas extra komprimering med vibratorplatta.

Plastfolie (0,2 mm tjocklek) läggs ut som fuktskydd i golvet. Om radonmembran används kan det antingen placeras under grunden, ersätta plastfolien och läggas under betonggolvet, eller placeras ovanpå det färdiga betonggolvet. Kontakta leverantören av radonmembranet för rätt val och placering. Armeringsnät (typ P091 eller K131) läggs direkt på plasten (eller membranet) och fungerar som stabilisering av underlaget inför vidare arbete. Det är viktigt att armeringen inte perforerar

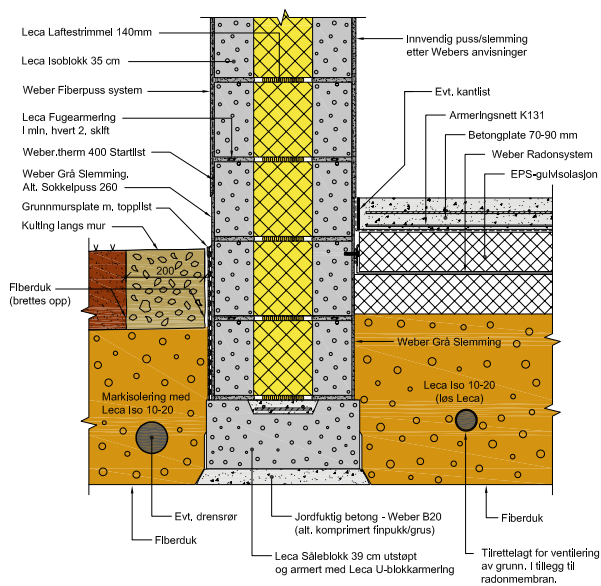
radonmembranet. Golvet armeras på vanligt sätt.

Sprickarmering placeras på distanser så att armeringen hamnar i den övre halvan av betonggolvet. Vid eventuell användning av golvvärme, både el och vattenburen, fästs värmekablarna eller slingorna direkt i stabiliseringsnätet. Betongen gjuts på traditionellt vis.

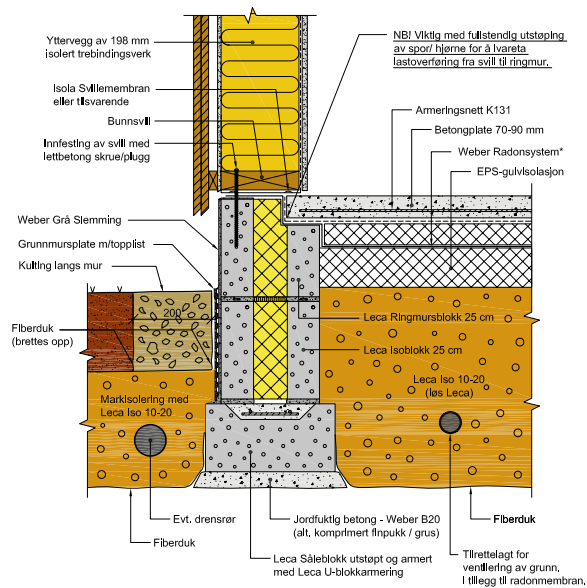


Lättklinker blåses direkt på plats – en snabb och effektiv lösning.

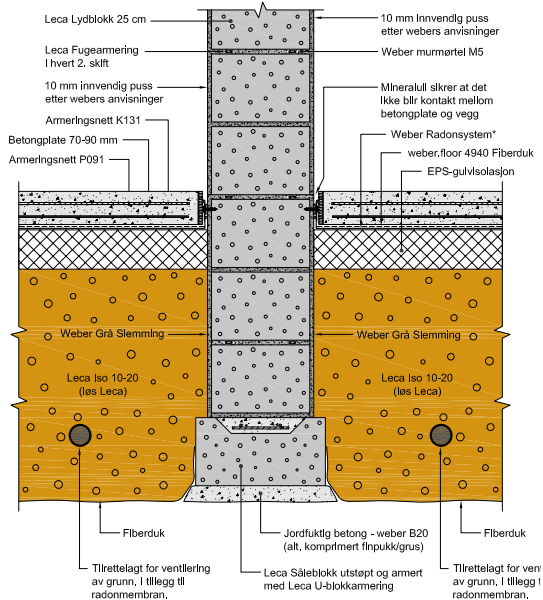
Exempel på lösningar



Murhus av Leca Isoblock med yttervegg direkt på platta ger en köldbryggeverkan = 0,041 W/mK.

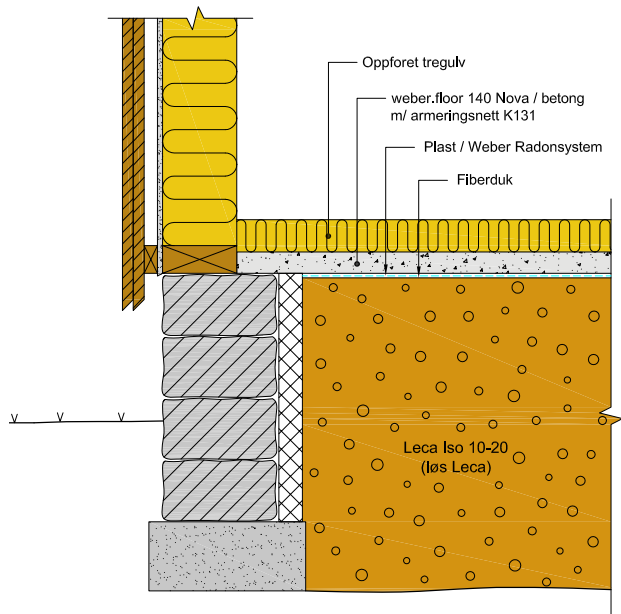


Ringmur av Leca Isoblock 25 cm under ett traditionellt trähus. Köldbryggeverkan = 0,05 W/mK.



*Andre plasseringer og anbefalt utførelse av radonmembran er angitt på egne tegninger.

Skiljevæg av Leca Ljdblokk 25 cm mellan bostadsenheter.



Fyllning med Leca lättklinker i gamla kryppgrunder.

Stödmur och återfyllning

När man bygger ett hus eller en trädgård i slutande terräng är det vanligt att anlägga stödmurar för att skapa plana ytor. Leca lättklinker kan då användas som fyllnadsmaterial bakom stödmuren.

Jordtrycket på baksidan av en stödmur kan vara högt och leda till sprickbildning. Vanlig jord innehåller dessutom fukt, vilket riskerar att sugas upp av väggen om dränering saknas.

Genom att fylla bakom muren med lättklinker minskar trycket avsevärt tack vare materialets låga vikt jämfört med jord. Det kan innebära att muren kan göras högre eller byggas med mindre dimensioner. Samtidigt får muren effektiv dränering, vilket minskar risken för fukt mot väggen och att jorden bakom fryser vid kallt väder.

Den låga vikten gör lättklinker lätt att hantera. En geotextilduk placeras i schaktet och längs baksidan av muren. När lättklinker fyllts på plats viks duken över toppen av fyllningen så

att materialet blir helt inneslutet. Det förhindrar att fyllningen blandas med finpartiklar från jorden.



Minskar jordtrycket
Dränerar effektivt
Gör det möjligt att bygga högre stödmur

Leca® Lättklinker produkter

För offert, kontakta Leca Sverige. Kontaktuppgifter hittar du på leca.se/kontakt.

Leca® Infra 10/20

Leca Infra 10/20 är den vanligaste produkten vi säljer för applikationer inom infrastruktur och bygg. Produkten levereras löst i bulk, och tippas på plats eller blåslossas. Kan också levereras i storsäck på 2,5m³.



Leca® Coated

Leca Coated används för olika applikationer där det finns krav på kapillär stighöjd. Produkten är behandlad med en kapillärbrytande vätska. Leca® Coated levereras i storsäck (2,5 m³).



Leca® Small

Leca Small levereras i småsäck och är vanligt förekommande inom gröna sektorn.



Leca® Medium

Leca Medium levereras i småsäck och är vanligt förekommande inom gröna sektorn.



Leca® Large

Leca Large levereras i småsäck och kan användas för olika applikationer inom anläggningsindustrin och som fyllnad i och kring byggnader.





Leca Sverige AB

 leca.se

